

## **Blaad – 1**

Veer hōbbe dit Gesjrif gesjreve in us moojertaol, de ierste taol dee un keend ontvingk in de baarmoer. Daomèt zien veer gebore, en ligk us geveul en indentiteit in de taol wat veer hei sjriev.

“Us begeleidend gesjrif is 'ne mix vaan eige studie, us eige meining en de veurnaomste punte die op de websaajt vaan Tonn\* stoon en wat dao euvereg es ouch in de twiede taol steit gesjreve“

“Touwgevoogde stōkke , 'n Arsjitektonisj (dat is 'n Bouwkundeg Projek), oontwerp en foto's”

## **Bèste Raodslède,**

nao tot veer dachte op tied te zien op de vergadering donderdag de 11e kaome veer toch te laat binne. 't Waor veur us daan ouch meh gisse wat dao gezag waor gewore meh 'ne gooje bōrger op de publieke buun heet miech daan ingeliech. Naoderhand kraoge veer de gelegenheid um us in te insjriev zoetot v'r 't toch nog koste beluustere toes. Merci hei-veur.

Veur tot iech bij uuch mèt de deur in hoes koum gevalle zal iech miech iers evekes aon uuch veurstèlle. De naam is de hier Joe Thomissen en woen al 18 jaor in Treecherveld op de Madoerastraat 25 zoe'n tien meter vaanaof de Javastraat. (dit is daan noe de nui-bouw sinds 2015)

De Algemeine Begraofplaots is 'n begrip in Mestreech, zier zeker wat Historie en Netuur betrōf. En veur die twie lètste, (ver)-zètte veer us -in um die restante nog te behawwe, want dao is al genóg verrinneweerd in en roontelum Mestreech.

Geer kint zelf op facebook zien wie de Historie vaan us stad Mestreech un nui leve heet gevonde en eur eige Volk winse nao 'ne tied, dee noets mie zal koume.

De kins, este de commentare lees droet ophole tot hiel get lui nog ummertouw ooncontent zien euver de meneer en veurwat tot 't allemaol gesloop mōs weure door de jaore.

Tot geer dat stōk vaan de Treechterbaon debij wèlt trèkke vinde veer tot dao aon touw, meh hope daan wel tot de naam Treechterbaon, ouch in iere weurt opgenome in de nuie weegwijzer vaan de Begraofplaots. Want die baon leep toendertied vaanaof de Straalingstore vaan de PTT nao de ingaank op de Javastraat en dee heet al 'ne kier mote opsjuive. Daan zouw 't in princip e klein meujte mote zien um dee naam te behawwe.

## **De Aonlègk**

't Aonlègke vaan 'n Herdinkingsbos vinde veer manjefiek en is 'n ovatie vaan us aon uuch. Zoe kin 't vāöl wèldleve ziech veur-plante en kinne aander bieste e nui te-hoes vinde, zeker nao dee sloopstress vaan us tuindōrp, dee wat euveregens nog geit dore bis 2021. Meh dat eve gebagatèlliseerd. 't Einegste wat us, 'ne stōk in uzze maog gaof is um deneve op 't terrein, 'n eige parkeerplaots te goon aonlègke umtot inkele bewoeners bang zien tot die rouwende bezoekers de oto veur h'n deur, zouwe (kinne) goon zètte.

Daomèt sjendeleert geer daan neet allein de Netuur vaan 't Herdinkingsbos (umtot dee daan moot inlievere) meh ouch de lètste en iewege rōsplaots vaan de Euverlejende.

De plenning vaan 'n parkeerplaots zal de klaogende bewoeners iers in 't gemood speule meh es astrein daan get te doen is, zoe es: Allerheilege, Doeie-Herdinking of aander gepaste eveneminte daan zalle die plaotse dao es nog, vol koume te stoon en begint 't gemakker obbenuits vaan veur aof aon.

Dat is neet allein verspäölde tied meh kos 't uuch en us euvernuits, Cent!

Véér, vinde 'n parkeerplaots neet passend op 'n Begraofplaots mè't 'n gesjiedenis vaan al mie es 200 jaor. Eerbiedweerdig, tot ze al zoe lang boete dee Heilege grond parkere, 'tgeen begös mè't Kaar en peerd en denao d'n oto. Meh in al die jaore is dao nog noets zeik euver gewees.

Tot de bebouwing, vaan us stad 't Kèrkhof heet ingehaold, zalle ze in deen tied wel noets gedach höbbe. Dees begraofplaots is de lètste rösplaots vaan de multiculturele sameleving en dao huurt 'n parkeerplaots, néét op te stoon. Tot ze dat örgens aandere wel höbbe wèlt neet zègke tot veer dat veurbeeld hei in Mestreech mote volge en ouch neet 't excuus gebruke um mè't te goon in de moderne tied, zoe wie veer dit wel ins dèkser höbbe gehoord, Vaan Huure Vertèlle....

De gebouwe vaan Historie en us Begraofplaots moot oet Respec behawwe blieve en bestump zien boe ze toendertied veur gemaak zien gewore. Daoneve vinde veer de oetbreiing vaan 't strui-veld beter passe neve 'n Herdinkingsbos daan 'n groete bestrating.

Es eine vaan uuch noe aon miech zow vraoge, menier Thomisse zeet geer dao koed euver daan zow iech zègke: jao, iech veul miech dao flink gepikeerd euver.

### **De Wètteleke veurweerde veur 'n Begraofplaots:**

“Geluidshinder, vanoet de omgeving maag de rös op 'n begraofplaots neet versteure”  
Laot stoon 't geluid en trillinge vaan 't op en aofrije vaan e parkeerplaots.

En wieste't kiers of drejs, 't is en bleif jammers 't versteure vaan de iewege graaf rös nao oonrös !

De sjoenegheid en de rös watste noe vins op dees Begraofplaots is 'n unicum, boe de veugel in groete getalle hunne mörge en aovend vlöch oetveure en boe de uile, egels en vosse snachs euver 't kèrkhof en door us tuindörp struime. Dit zalt geer ouch mote mè't neume in eur besluit.

"Ein vaan de sjoenste begraofplaotse vaan Nederland ligk in Mestreech" weurt dao mè't regelmaot gesjreve op 't internet.

“Hajt 't Weerdig estebleef “ !

### **Algemeine Parkeerplaotse**

Teecherveld besteit al mie es 70 jaor en oet Respec acceptere us bewoeners wél de oto's, die zoe noe en daan in de straote vaan us dörpke stoon. Die rouwende lui parkere toch gein ore hunne oto veur us deure en daobei kump daan ouch nog ins, tot dees parkeerplaotse Algemein zien en tot die lui hunne oto mage zètte, boe zie dat zélf wèlle.

Want laote veer eve ierlek zien oonder us, es geer es Raodslid op bezoek gaot bij iemes vaan eur familie of 'ne bekinde, daan zèt geer toch ouch eure oto bij iemes aandere veur de deur !!

### **Blaad – 3**

En dat is noe sjus de sjraom vaan parkere in 't Algemein.  
Die vrije plaatse ligke in \*Treechtersveld, \*Belfort en \*Daalhof, daoneve goon veer devaan oet, tot de parkeerplaatse op de Javastraat gewoen behawwe zalle blieve?!

Veer begriep tot geer es Gemeinte dit 't bèste wèlt oplosse meh de lui de noe al klaoge höbbe gei belöl tot veur h'n eige hoesdeur (in dees \*wieke daan) Wèttelek en in 't algemeen, gein eige parkeerplaatse bestoon !! Die informatie höbbe zelf naogetrokke bij eur Stadskenoer en Handhaving.

### **'n Oetweeg Meugelekheid**

Mèt uzze goodaordege hajding wèlle veer uuch 'n henneke helpe en uuch bijstoon mèt 'n Oetweeg Meugelekheid, um te veurkoume tot de Netuurleke oetstraoling vaan dit Herdinkingsbos moot op bókse tege de euvermach vaan bestrating, want daomèt höbbe veer 't hielemaol gehad vendaog d'n daag. Persoenelek vinde veer 't Netuurlek behaajd same met oetbreiing vaan us Begraofplaots vööl belaankrieker, zeker es geer zouwt wete tot 95% vaan 't Greun (dus ouch de buim) allemaol oetgegraove zien gewore in us tuindörp. Daomèt vèlt daan opnui e Netuurlek tegegewieg aof.

Geer zalt mèt 't oug op de klimaotsverandering de riechtege aofweging mote make!  
Um 't neet nao eine kant te laote haange, wèlle veer um dees rei 't uuch daan get gemekeleker make.

### **Us Projek Oontwerp**

Mèt uzze Arsjitetonisje (daanwel bouwkundege) Floorplenner (zoe wie ze dat numme) höbbe v'r 'n oontwerp gemaak es oetweeg meugelekheid en geve veer uuch de vrije geis um dao ins euver nao te dinke. De huidege parkeerplaatse op de Javastraat zien in de lange weeg aongelag gewore, veer plenne dit op de Planetehof gans aandere in.

Zjus wie uuch, hawwe veer ouch rekening demèt bis de Belfortse flette aon de Planetehof (kinne) goon klaoge euver 't oetziech. Persoenelek vinde veer dit sjele wawwel want es de parkeerplaatse op de Begraofplaots gebouwd zouwe weure daan loere ze ouch dreuver eweg.

Us bedoeling is 't oontzien vaan 't Herdinkingsbos zoetot de volledge grond betrökke kin weure in eur oetbreiingspunte meh daan zonder 'n parkeerplaots drop.

Op veurbeeld -1 en 2 (blaad -8) zuut geer de Planetehof, hei-op höbbe v'r 'n lijn getrokke en begint e stökse veur de Treechterbaon tot aon 't Kempke, kouwende vaanaof de Javastraat.

Tösse 't land en graas ligk 'ne stóp, veurbeeld -3 (blaad -9) dee in 't plan gewoen kin blieve ligke same mèt de buim die op 't graas stoon. Um dit greun allemaol te behawwe höbbe v'r de parkeerplaatse ingeteikend tösse de buim, zoetot 't neet allein passend is bij 't Herdinkingsbos meh ouch aon de huidege situatie vaan de Planetehof in perspectief mèt 't graas en buim veur de Belfortse flette. Zoe sjöpste e rösgevend gehiel boevan'ste 't versjèl neet mie zuus. (wie dat kin, zalle veer uuch noe wijer goon touwliechte)!

## De NEN-Nörm

Um de zjuste aofmetinge vaan 'n parkeerplaots te weite te koume, höbbe v'r iers mote loere nao de zoegenaomde NEN nörm, um percijs te zien de NEN 2443:2000.nl. Dees informatie voonte veer op 'n Pelisie Forum. Hei-in kump nao vöör tot haoks parkere en sjuins parkere moot kinne oonder 'ne hook vaan 70 graode.

De lengte moot daan minimaol 4 meter 50 zien, en de breidde minimaol 2 meter 40. De breidde vaan de rijbaon tbv haoks parkere is minimaol 5 meter 65 bij Ein-riechtungsverkier en 6 meter bij Twie-riechtungsverkier. De breidde vaan de rijbaon tbv sjuins parkere deent minimaol 4 meter te zien. De Planetehof voldeit aon alle aofmetinge.

## Nate Vinger Werk

Es v'r de plaotse vaanaof 't sjuine gedeilte tot aan 't Kempke (geel pijle veurbeeld-2. blaad -8) en mèt 'ne nate vinger gemete tösse de buim in, daan koume veer op 'n tèlling vaan 59 parkeerplaotse die mèt 'ne aofstandsmeter gemete zien gewore op Google Maps. De aofstand is daan gedeilt gewore op de 2 meter 40 breidde vaan 'n parkeervak. De oetkoums marge höbbe veer aofgeroond nao oondere.

Hei-in zit daan neet de Hoofingaank dee aon dees kant ouch zouw weure aongelag. Door die opsjuiving, trèkke veer dao nog ins ruim 9 plaotse vaanaof en hajste nog ruim 50 parkeerplaotse euver, die sjoen kinne weure aongelag tösse de buim in.

## Greun Parkeerplaotse

De käös in us oontwerp zien um de parkeervakke sjuins tösse de buim in te lègke. (veurbeeld-4 oontwerp blaad -9) Op de Planetehof is de breidde vaan 't graas 8 meter en zien de parkeervakke op 't oontwerp, 2 meter 40 breid en 6 meter laank. Veer höbbe de kleur zwart gekoze um de parkeervakke veer uuch te benaodrökke tösse 't graas en de buim in. Meh ouch hei-in höbbe v'r mét 't oug op de koste, de deurzaamheid, de Netuur, de klimaotsverandering en 't oetziech veer de bewoeners vaan de Belfortse flette, rekening mèt gehawwe.

## Mattiaol Käös

Veer keze in us Projek veer de Eco plus graastegel vaan TONN\*.

De reie veurwat, kint geer allemaol in us gesjrif leze. Tonn is gerenommeerd aongesjreve bij 't Rieksinstituut veer Volksgezoonheid en Milieu. Geer kint op de websaajt vaan Tonn ouch de link vinde vaan de tool TEEB-stad | TEEB steit veer the Economics of Ecosystems and Biodiversity (TEEB) en is 'n internationale studie nao de economische beteikenis vaan biodiversiteit en ecosysteemdeenste geïnitieerd door de Vereingde Naties.

De tool TEEB stad reket de weerde in € door vaan Greune maotregele. Gegarrandeerd tot geer Cent draon euverhaid !!

“Op veurbeeld-5 (blaad -10), kint geer zien wie dit in Neture kump oet te zien!”

## **TTE Eco Plus Kunstof Graastegel**

Mèt de koste in uzze achterkop vaan 't Gemeintelek budget wèlde veer 'n Goodkoup en Deurzaam produk en zien nao 'n gróndege studie, oetgekoume op de Eco plus kunstof graastegel vaan TONN . 't Is de ideaole oplossing en neet allein veur dees oonderneuming meh ouch veur touwkoumstege opdrachte. De TTE Eco plus ruuster is n'ne Graasruuster dee zörg veur 'n Netuurleke drainage en is daomèt ouch nog ins good is veur 't Milieu ! 't Is beweze tot in 'n omgeving mèt vööl bestaoting de wermde 8 graode hoeger kin weure daan in greun contreie. Greun is met rech keul !

## **Wat maak dee Graas-ruuster noe zoe boetegewoen?!**

Door 't gebruik vaan de TTE® kin de grond es 't woere blieve aoseme en kin 't regewater op 'n eenvoudige Netuurleke meneer de grond in siepele. Mèt deze aanpak höbste 'n weegverharding en tegeliekertied is 't hiel good voor 't Milieu.

Meh dat is neet 't einegste, TTE® is ouch:

- zier milieuvruntelek
- veurkump hittestress
- is bezunder deurzaam
- relatief goodkoup um te producere en aon te sjaffe
- 100% recycelbaar

## **TTE Systeem**

't TTE Systeem is 'n ecologisch verantwoorde terreinverharding dat besteit oet oonderling gekoppelde ruusters mèt 'n ope structuur. De ope structuur zörg veur 'n optimale loch- en waterdoorveur nao de oondergrond. Heidoor kin al 't water 'r plaotse infiltrere en weurdt de bestaonde biologische activiteit in de oondergrond in stand gehawwe.

De helle, 100% gerecyclede kunstof gemaakte ruusters höbbe door hunne sterke horizontaole en verticaole koppeling 'n hoege belasbaarheid, boedoor 't meugelek is um zoonder 'n funderings-laog te werke. Dees formidabele koppeling creëert 'n effe verharding en zoonder oonderlinge huugteversjèlle tösse de kunstof ruusters.

't Beruustere is boetegewoen gesjik veur parkeerplaotse, opritte, terrasse en aander vörme vaan terreinverharding.

## Wat zien de meugelekhede mèt 't TTE Systeem?

Dao zien versjèllende meugelekhede veur de völling vaan de ruusters: \*graas, grind/split, klinkerkes.

- Graas greujt binne inkele weke door de ruusters nao bove.
- De ruusters zien door de weelderege graasgreuj nawweleks ziechbaar en 't graas blijf invojdeg te mejje.
- Ruusters zien veuraof ingevöld mèt Zwelblökskes door de Sociaole werkplaots.

## Formidabele Eigensjappe

't TTE® systeem heet 'n zier formidabele eigensjap wat 't vööl intrèssanter maak daan aander Graasruusters. Bij de mieste gebruikte vörme vaan haafverharding of erfverharding is slechts 'n geringe draagkrach vaan touwpassing. Graasbetontegels en kunstof graasruusters zien beveurbeeld allein gesjik veur liech- en sporadisch zwoer verkier.

TTE of CABKA (websaajt) zörg veur 'n Netuurleke drainage umtot 't de drök opvingk boedoor de oondergrond los blijf en water kin aofvore tot 70 liter/ 6 m<sup>2</sup> per minuut).

“Want verget neet, tot bij traditionele bestrating 'n behuurleke onderlaog nudeg is um de stabiliteit te creëre”.

Mèt de euverhaangende oplossing vaan TONN bespaor'ste tot 70% op de oonderbouw:

- minder zand,
- gein drainage en
- gein riolering.

De aonlègk geit vööl gawwer en is minder zwoer mattriaal nudeg:

- dat is neet allein kostebespaorend,
- ouch de Netuur proffiteert mèt, door
- liegere belasting en
- minder oetstoet.

Ein hectaar graas bint zjus zoevaol CO<sub>2</sub> es ein hectaar buim, en dat is good nuits.

Taar en stein kinne wermde reflectere, mèt naome in gemeinteleke contreie boe de wermde slech eweg kin goon en 't aoventouw 3 graod wermder is. 't Graas meh ouch 't TTE systeem mèt steinjes höbbe dit effek néét. In Zuid-Fraankriek beveurbeeld is graas neet meugelek, dao höbbe ze es 'n groete parkeerplaots mèt TTE steinsjes aongelag um dit wermde-effek te neutralisere.

't TTE lasverdelingssysteem is ouch sjók-absorberend. En dat zörg evenins daoveur tot de oondergrond neet zal touwslibbe. Dit kinste zien umtot nao jaore vaan installatie de grond nog mèt veert mèt zwoer matriaol. Dees kääs es bestrating is lètterlek greun: dao kin graas in greuje, de kins vääł krapper rond buim bestraote en daodoor kin ouch zoe geparkeerd weure.

## De Boum-wortelbesjerming

Oonziechbaar besjerme en ziechbaar miejer ruimte.

Dèks moot gecompliceerde techniek 'n oplossing beeje, umtot de boum en weeg direk neve ein ligke. Oonder 'ne weeg of e paad is de grond geslote en doet, dus zeuk de boum mèt häör wortele 'ne weeg nao loch een voch. De gevolge hei-vaan zien ummertouw ziechbaar:

- gesplete taar,
- bóbbele in 't straotoppervlak en
- opkoumende stóptegele boe'ste diene nek euver briks!

De comprimerende drök weurdt opgevaange door 't TTE systeem boedoor de bojem klöchteg en leveteg bleif. Umtot dao 'n Netuurleke water aofveur oontsteit, kinne de wortele korter bij hoes h'n voch vinde. Dus mèt minder aofveur 'n vääł gezónner grondwaterpeil, wat zier belaankriek is in druug periodes.

Door 't lasverdelingssysteem touw te passe veur de straotverharding en direk roontelum de buim te lègke, weurdt 'n veurnaom gedeilte vaan de oerzaak eweg genome en kreig de boum-wortelbesjerming 'n ganse aander oetstraoling.

Tot buim loch en water nudeg höbbe um gezond te blieve is bis zoewiet gein nuits. Meh door de veurweerde op 'n Netuurleke meneer te creëre mèt de applicatie vaan TTE, kin de boum oondergróns alle loch en ruimte kriegen wijl direk rond de boum, 'n prima belasting kin plaatsvinde.

Buim weure besjerm en kinne gezond wijer greuje.

Mochte veer mèt us meining en studie eur intresse höbbe gewèk in eur Gemeinteleke portefeulle daan maag geer dees video ouch ins nog bekieke en daan lègke ze uuch oet wie ze 'n Parkeerplaats bouwe in Evewiechtegheid mèt de Netuur. Hei-mèt bespaort geer uuch koste en grondstoffe!

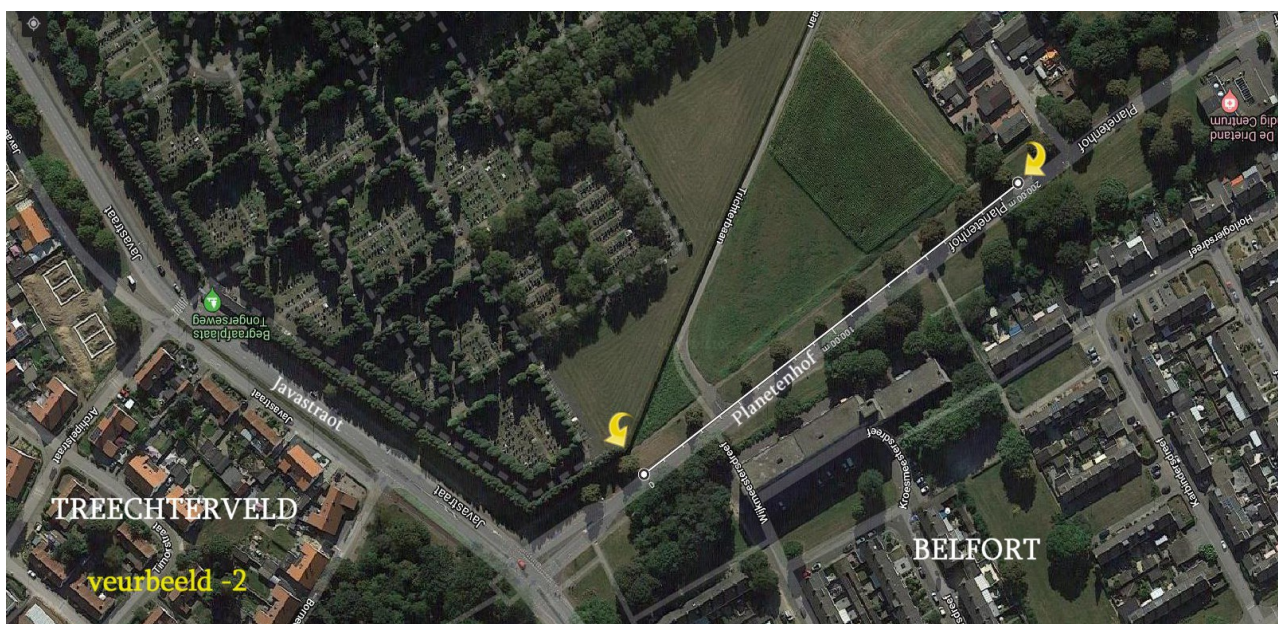
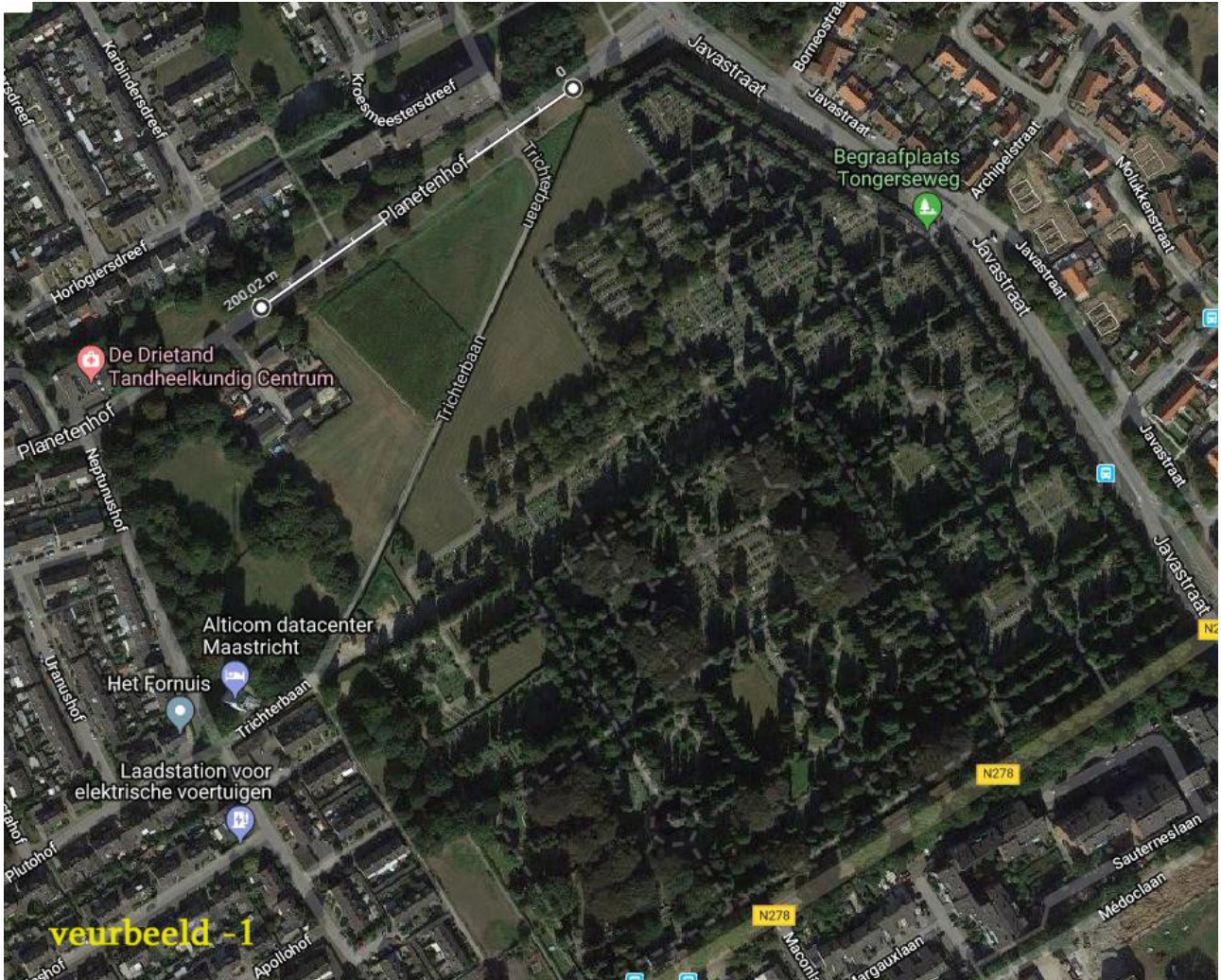
Video >> [Bouwe in Evewiechtegheid mèt de Netuur](#)

Websaajt TONN : <http://tonn.nl/>

---

Veer zien noe aon 't ind gekoume vaan us Gesjrif en geve veer uuch knikoug nao eur Ecologische en Milieutechnische doelstellinge vaan 'n Beter Milieu en 'n Netuurleke en betere omgevingk in en roontelum us stad Mestreech.

Mèt compleminte, Joe Thomissen





## Blaad – 9



## Veurbeeld – 4. Arsjitektonisj Oontwerp



**'t Rizzeltaot: Milieuvruntelek, bezunder Deurzaam en geine Hittestress**



veurbeeld -5